



# OZNÁMENÍ O PŘERUŠENÍ DODÁVKY ELEKTRINY

Vážená zákaznice, vážený zákazníku, dovolujeme si Vás informovat o plánovaném přerušení dodávky elektřiny:

OBEC

## PROSENICE

MÍSTNÍ ČÁST / ULICE U NÁDRAŽÍ - DLE PŘILOŽENÉ ORIENTAČNÍ MAPY

DNE / VE DNECH

**10.11.2016**

OD

**7:30**

DO

**15:30**

kteří proběhne v souladu s ustanovením § 25, odst. 3, písm. c), bod 5 /týkajícím se účastníků trhu s elektřinou/ a písm. d), bod 6 /týkajícím se výroby/, zákona č. 458/2000 Sb., v platném znění, z důvodu provádění plánovaných prací na zařízení distribuční soustavy, popř. v jeho ochranném pásmu (tj. oprav, rekonstrukcí, údržby a revizí).

Dovolujeme si Vás proto požádat, abyste provedli potřebná opatření, a zamezili tak případným škodám na zařízení a majetku. Omlouváme se a ujišťujeme Vás, že časový rozsah přerušení byl zvolen pouze na nezbytně nutnou dobu. Z hlediska bezpečnosti je nutno zařízení distribuční soustavy i v této době považovat za zařízení pod napětím, žádáme Vás proto o dodržení všech zásad bezpečnosti.

V případě dalších dotazů nás prosím kontaktujte na naší Poruchové lince 840 850 860, která je Vám k dispozici 24 hodin denně, 7 dní v týdnu.

**Děkujeme Vám za pochopení.**

**ČEZ Distribuce, a. s.**

Děčín, Děčín IV – Podmokly, Teplická 874/8, PSČ 405 02 | IČ: 24729035 | Linka pro hlášení poruch 840 850 860 | fax: 371 102 008 | e-mail: info@cezdistribeuce.cz | www.cezdistribeuce.cz | společnost zapsaná v obch. rejstříku vedeném Krajským soudem v Ústí nad Labem, oddíl B, vložka 2145 | zasilací adresa: ČEZ Zákaznické služby, s. r. o., Pízeň, Guldenerova 2577/19, PSČ 303 28

SKUPINA ČEZ

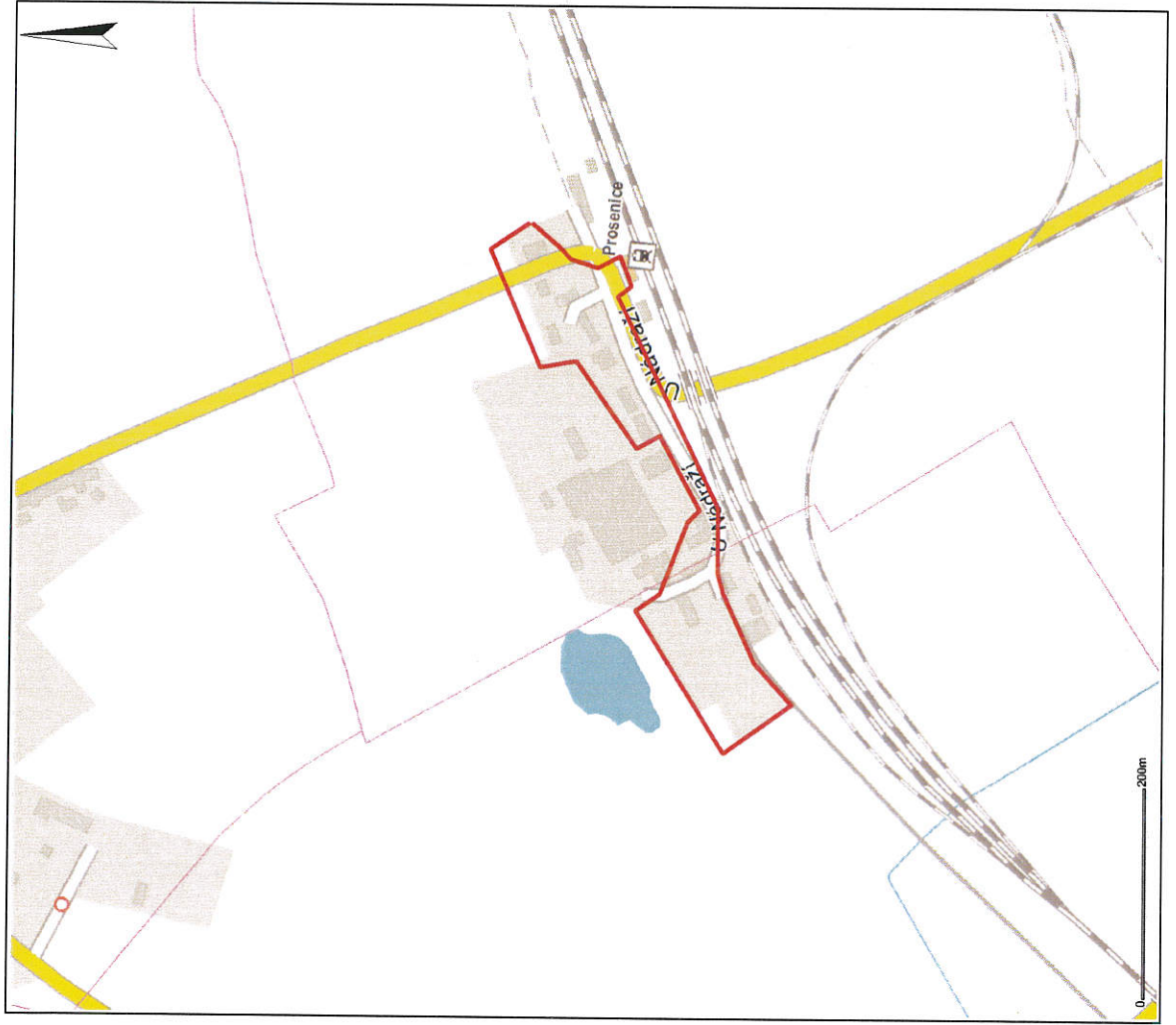
Zákaznická linka 840 840 840

www.cezdistribeuce.cz



7:30 - 15:30hod

10.11.2016 Prosenice - U Nádraží



Oddělení Sítě VN a NN Přerov provede vyvěšení letáků v označeném území.